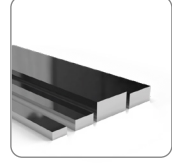


# SoĐuk İř Takım ÇeliĐi

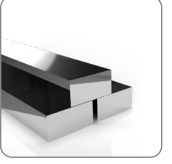
YUVARLAK



LAMA



BLOK



444 20 50 // [yukselen.com](http://yukselen.com)



## Soğuk İş Takım Çeliği

## CM 79

1.2379 MOD High Reduction

## Malzeme dünyasının tercihi

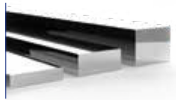
Ezme / dövme oranlarında ve üretim prosesinde yapılan modifikasyonlarla ortaya çıkan CM79 standart bir soğuk iş takım çeliğinin çok ötesinde, ülkemizde yer alan en uzun ömürlü soğuk iş kalıp çeliğidir. Yüksek tokluk ve mükemmel işlenebilirliğin yanı sıra kalıp ve parça ömrünü konvansiyonel ürünlerin 4 katından fazla artıran CM79 günümüzde 1.2379'un çoğu alanda yerini almıştır.



## Şekiller &amp; Ölçüler

**Yuvarlak**

Hadde: 10 - 70 mm  
Dövme: 75 - 650 mm

**Dörtköşe**

Kare: 80 - 400 mm  
Lama: 10 - 100 x 80 - 610 mm  
Blok: 70 - 500 x 100 - 1,210 mm

## Kimyasal Kompozisyon

CM 79	DIN		Standart			Teslimat Sertliği			Isıl İşlem Sonrası	
	-		DIN 17350			max. 255 HB			61 - 64 HRc	
	C	Si	Mn	P	S	Cr	Mo	V	Ni	
min	1,50	0,10	0,15	0,00	0,00	11,50	0,60	0,90	-	
max	1,60	0,40	0,45	0,03	0,03	12,00	0,80	1,10	-	



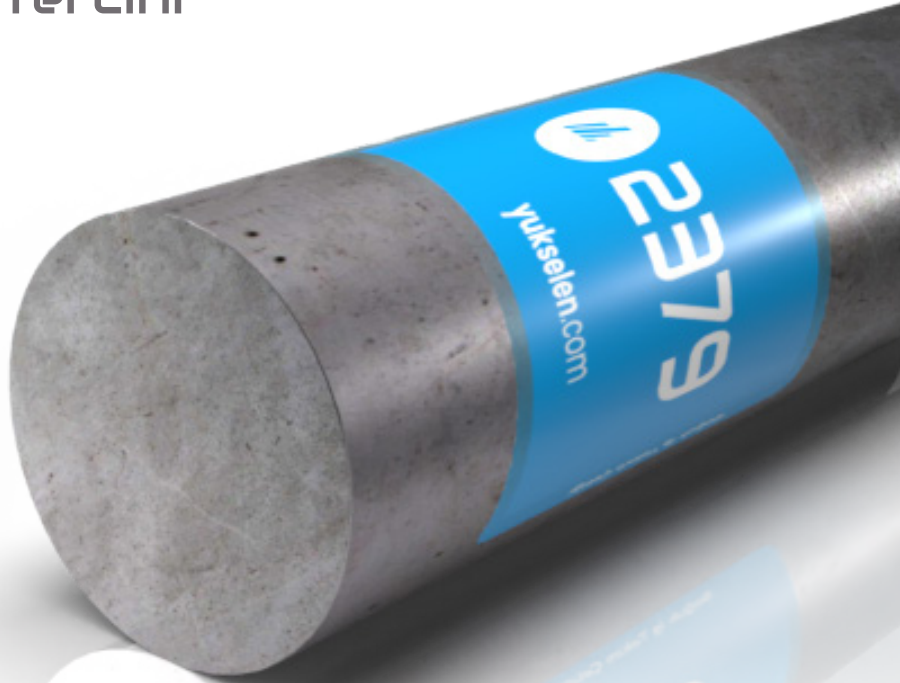
# Soğuk İş Takım Çeliği

# 2379

1.2379 / DIN X153CrMoV12

## Malzeme dünyasının tercihi

Türkiye'de 1.2379 alanında pazar lideri olan şirketimiz binlerce ton hazır stoklarıyla en yüksek kalitedeki ürünleri en hızlı şekilde yerli müşterilerin hizmetine sunar.

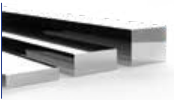


### Şekiller & Ölçüler



#### Yuvarlak

Hadde: 10 - 70 mm  
Dövme: 70 - 800 mm



#### Dörtköşe

Kare: 80 - 400 mm  
Lama: 10 - 100 x 80 - 610 mm  
Blok: 70 - 500 x 100 - 1,210 mm

### Kimyasal Kompozisyon

1.2379	DIN		Standart			Teslimat Sertliği			Isıl İşlem Sonrası
	X155CrVMo12-1		DIN 17350			max. 255 HB			61 - 64 HRC
	C	Si	Mn	P	S	Cr	Mo	V	
min	1,50	0,10	0,15	0,00	0,00	11,00	0,60	0,90	
max	1,60	0,40	0,45	0,03	0,03	12,00	0,80	1,10	



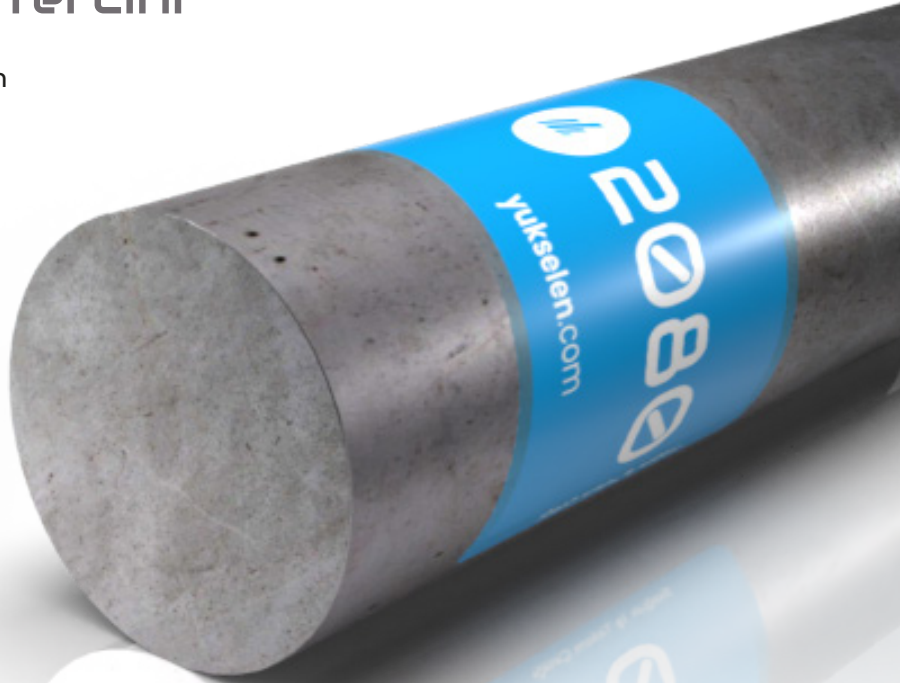
# Soğuk İş Takım Çeliği

# 2080

1.2080 / DIN X120Cr12

## Malzeme dünyasının tercihi

Türkiye'de 1.2080 alanında pazar lideri olan şirketimiz yüzlerce ton hazır stoklarıyla en yüksek kalitedeki ürünleri en hızlı şekilde yerli müşterilerin hizmetine sunar.

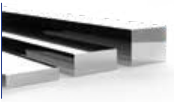


### Şekiller & Ölçüler



#### Yuvarlak

Hadde: 10 - 70 mm  
Dövme: 70 - 800 mm



#### Dörtköşe

Kare: 80 - 400 mm  
Lama: 10 - 100 x 80 - 610 mm  
Blok: 70 - 500 x 100 - 1,210 mm

### Kimyasal Kompozisyon

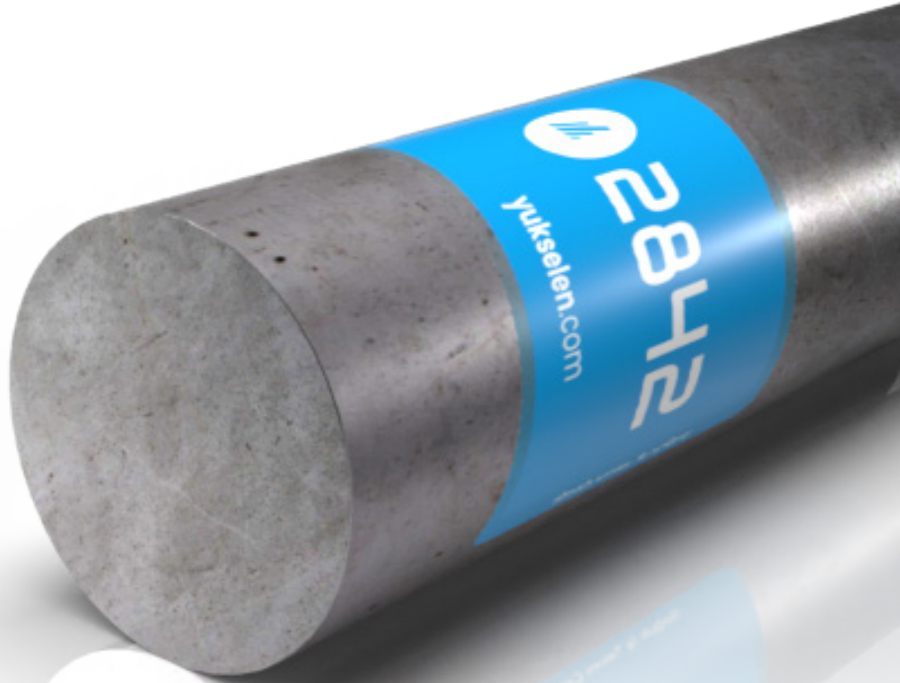
1.2080	DIN		Standart			Teslimat Sertliği			Isıl İşlem Sonrası
	X210Cr12		DIN 17350			max. 248 HB			62 - 64 HRc
	C	Si	Mn	P	S	Cr	Mo	Ni	
min	1,90	0,10	0,15	0,00	0,00	11,00	-	-	
max	2,20	0,40	0,45	0,03	0,03	12,00	-	-	



# Soğuk İş Takım Çeliği

# 2842

1.2842 / DIN 90MnCrV8

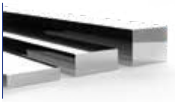


## Şekiller & Ölçüler



### Yuvarlak

Hadde: 10 - 70 mm  
Dövme: 70 - 800 mm



### Dörtköşe

Kare: 80 - 400 mm  
Lama: 10 - 100 x 80 - 610 mm  
Blok: 70 - 500 x 100 - 1,210 mm

## Kimyasal Kompozisyon

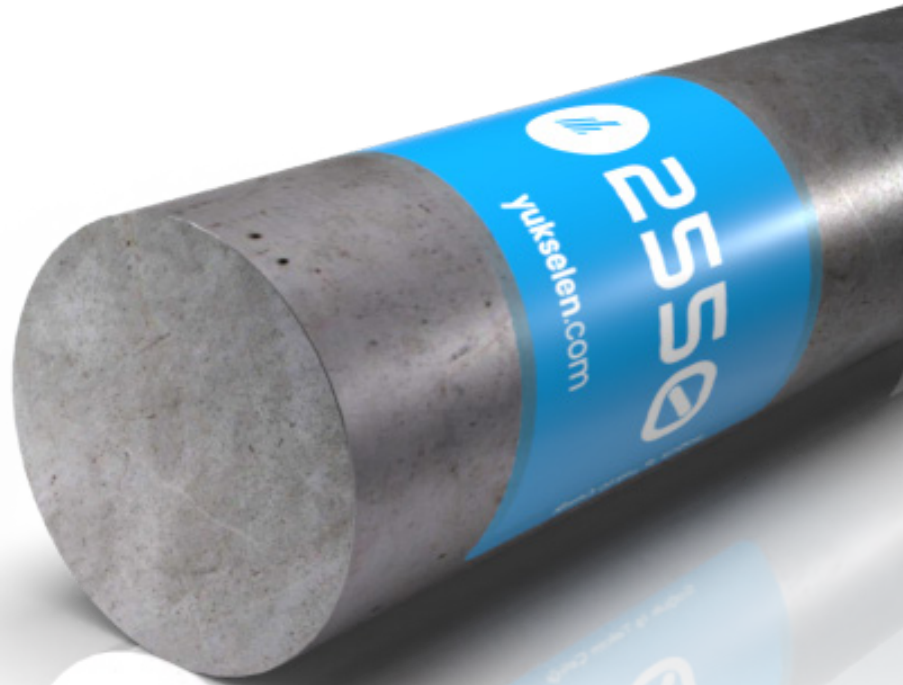
1.2842	DIN		Standart			Teslimat Sertliği			Isıl İşlem Sonrası	
	90MnCrV8		DIN 17350			max. 229 HB			60 - 64 HRC	
	C	Si	Mn	P	S	Cr	V	Mo	Ni	
min	0,85	0,10	1,90	0,00	0,00	0,20	0,05	-	-	
max	0,95	0,40	2,10	0,03	0,03	0,50	0,15	-	-	



# Soğuk İş Takım Çeliği

# 2550

1.2550 / DIN 60WCrV8



## Şekiller & Ölçüler



### Yuvarlak

Hadde: 2 - 125 mm  
Dövme: 75 - 500 mm

## Kimyasal Kompozisyon

1.2550	DIN		Standart			Teslimat Sertliği			Isıl İşlem Sonrası
	60WCrV7		DIN 17350			max. 229 HB			58 - 60 HRc
	C	Si	Mn	P	S	Cr	V	W	
min	0,55	0,50	0,15	0,00	0,00	0,90	0,10	1,80	
max	0,65	0,70	0,45	0,03	0,03	1,20	0,20	2,10	



# Soğuk İş Takım Çeliği

## Diğer Soğuk İş Takım Çelikleri

 2767

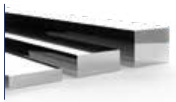
 2436

### Şekiller & Ölçüler



#### Yuvarlak

Hadde: 10 - 70 mm  
Dövme: 70 - 800 mm



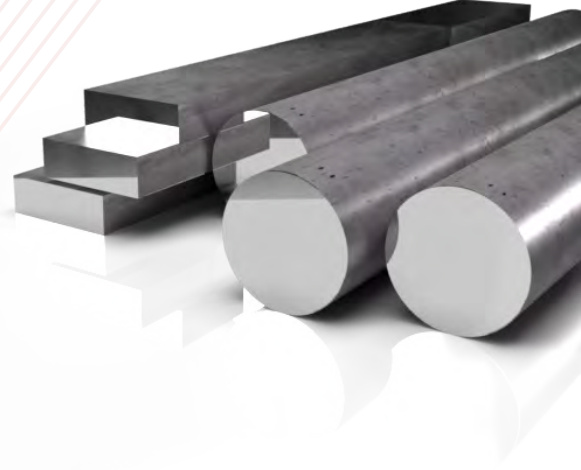
#### Dörtköşe

Kare: 80 - 400 mm  
Lama: 10 - 100 x 80 - 610 mm  
Blok: 70 - 500 x 100 - 1,210 mm

### Kimyasal Kompozisyon

1.2767	DIN			Standart			Teslimat Sertliği			Isıl İşlem Sonrası
	x45NiCrMo4			DIN 17350			max. 262 HB			52 - 55 HRC
	C	Si	Mn	P	S	Cr	Mo	Ni		
min	0,40	0,10	0,15	0,00	0,00	1,20	0,15	3,80		
max	0,50	0,40	0,45	0,03	0,03	1,50	0,35	4,30		

1.2436	DIN			Standart			Teslimat Sertliği			Isıl İşlem Sonrası
	X210CrW12			DIN 17350			max. 255 HB			62 - 64 HRC
	C	Si	Mn	P	S	Cr	Mo	Ni		
min	2,00	0,10	0,15	0,00	0,00	11,00	0,60	-		
max	2,25	0,40	0,45	0,03	0,03	12,00	0,80	-		



**YÜKSELEN**

**444 20 50** // [yukselen.com](http://yukselen.com)

**MERKEZ (ESENYURT) //**

Osmangazi Mahallesi  
2647. Sokak No: 40/1  
34538 Esenyurt, İstanbul  
**T: 444 20 50**

**DUDULLU ŞUBESİ //**

Dudullu OSB, DES San. Sit.  
1. Cd. Tic. Merkezi No: 3/37  
34775 Ümraniye, İstanbul  
**T: (216) 593 32 32**

**İZMİR (EGE) ŞUBESİ //**

Atatürk Org. San. Bölğ.  
10022. Sk. No: 18  
35580 Çiğli, İzmir  
**T: (232) 600 03 03**

**YÖNETİM (ATAKÖY ŞUBESİ) //**

Ataköy Towers A Blok Kat 10  
No: 142 Ataköy E-5 Yanyol  
34158 Bakırköy, İstanbul  
**T: (212) 661 89 89**

**DİLOVASI ŞUBESİ //**

Kocaeli Kobi OSB  
Köseler Mah. 4. Cd. No: 19  
41455 Dilovası, Kocaeli  
**T: 444 20 50**

**EXPORT OFFICE //**

Avrupa Konutları A-Ofis Kat 6  
No: 23 Ataköy E-5 Yanyol  
34158 Bakırköy, İstanbul  
**T: (212) 661 11 57**