



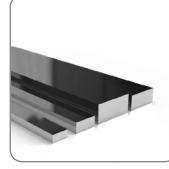
/// ÜRÜN KATALOĞU

# Alaşımlı Çelik

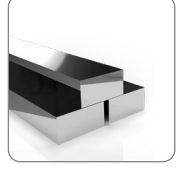
YUVARLAK



LAMA



BLOK



444 20 50 /// [yukselen.com](http://yukselen.com)



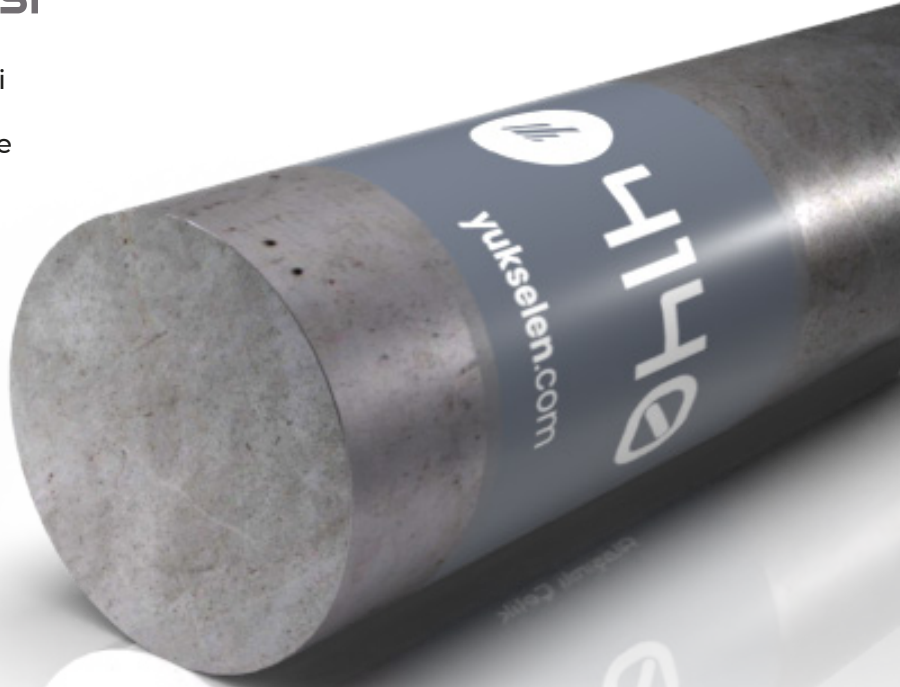
# Alaşımlı Çelik

# 4140

SAE 4140 / DIN 42CrMo4

## İslah Çeliğinin Gözdesi

Ülkemizde en yaygın kullanılan ıslah çeliği ürünüdür. Yükselen'in stoklarında, 20-340 mm hadde olarak ve 270-1,500 mm dövme olarak sürekli hazır bulunur.

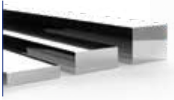


### Şekiller & Ölçüler



#### Yuvarlak

Hadde: 20 - 340 mm  
Dövme: 270 - 1,500 mm



#### Dörtköşe

Kare: 20 - 1,000 mm  
Lama: 20 - 400 x 100 - 610 mm  
Blok: 200 - 1,000 x 500 - 2,000 mm

### Kimyasal Kompozisyon

SAE 4140		C	Si	Mn	P	S	Cr	Cu	Mo	Ni
	min	0,38	0,15	0,75	0,00	0,00	0,80	0,00	0,15	0,00
	max	0,43	0,35	1,00	0,030	0,040	1,10	0,35	0,25	0,25
4140 QT						Teslimat Sertliği		28 - 32 HRc		

DIN 42CrMo4		C	Si	Mn	P	S	Cr	Cu	Mo	Ni
	min	0,38	0,00	0,60	0,00	0,00	0,90	-	0,15	-
	max	0,45	0,40	0,90	0,035	0,035	1,20	-	0,30	-
42CrMo4 QT						Teslimat Sertliği		28 - 32 HRc		

**YÜKSELEN**

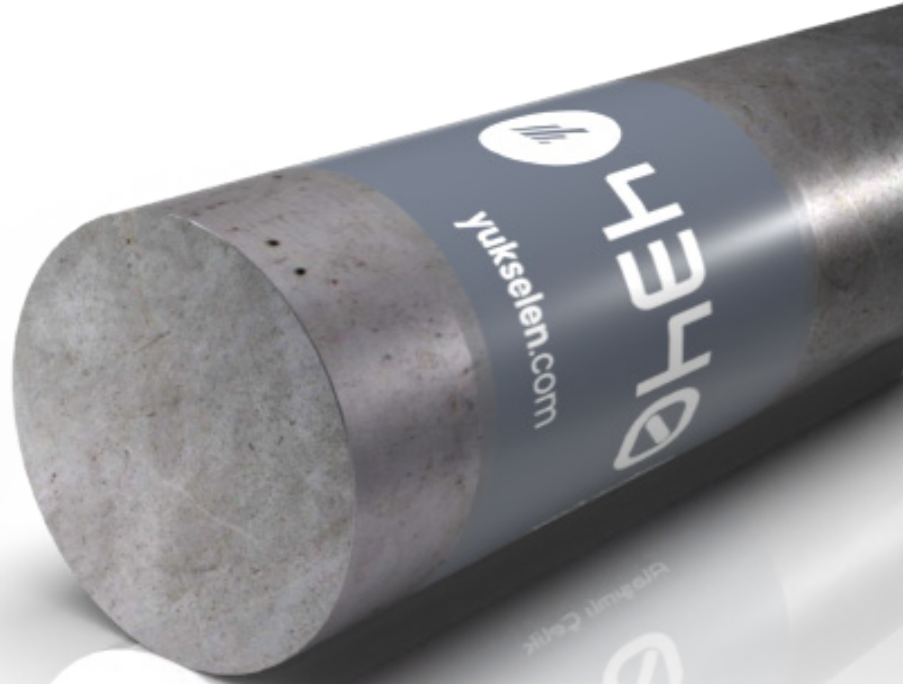
# Alaşımlı Çelik

# 4340

SAE 4340 / DIN 34CrNiMo6

## Performans Çeliği

Islah Çelikleri arasında en yüksek performansın elde edildiği ürünlerin başında gelir. Islahlı olarak (QT şeklinde) teslim edilebilir.

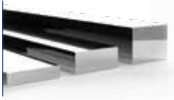


### Şekiller & Ölçüler



#### Yuvarlak

Hadde: 10 - 340 mm  
Dövme: 200 - 1,000 mm



#### Dörtköşe

Kare: 20 - 1,000 mm  
Lama: 20 - 400 x 100 - 610 mm  
Blok: 200 - 1,000 x 500 - 2,000 mm

### Kimyasal Kompozisyon

SAE 4340		C	Si	Mn	P	S	Cr	Cu	Mo	Ni
	min	0,38	0,15	0,60	0,00	0,00	0,70	0,00	0,20	1,65
	max	0,43	0,35	0,80	0,030	0,040	0,90	0,35	0,30	2,00

DIN 34CrNiMo6		C	Si	Mn	P	S	Cr	Cu	Mo	Ni
	min	0,30	0,00	0,50	0,00	0,00	1,30	-	0,15	1,30
	max	0,38	0,40	0,80	0,035	0,035	1,70	-	0,30	1,70



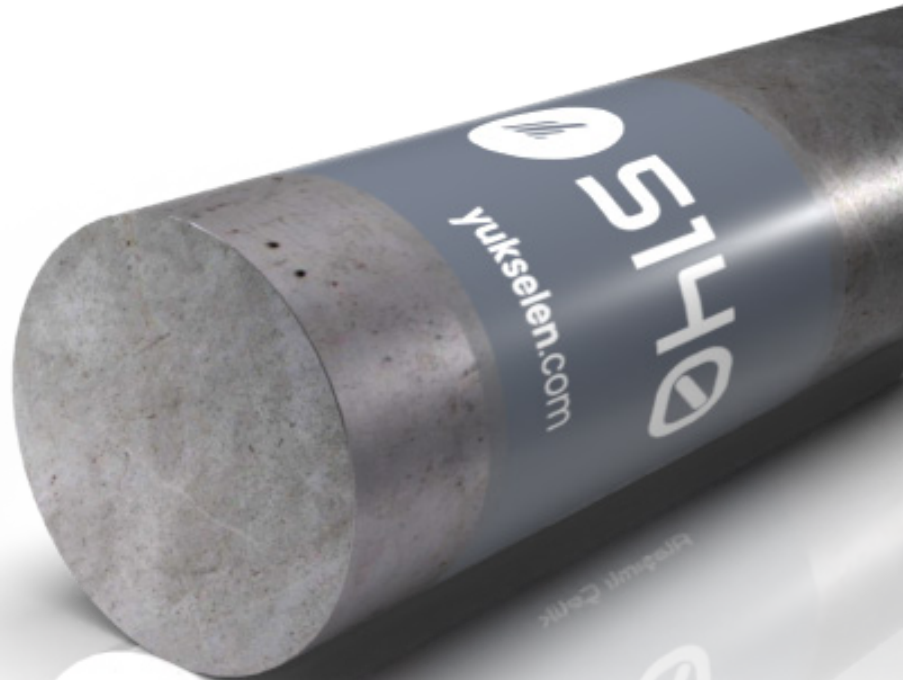
# Alaşımlı Çelik

## 5140

SAE 5140 / DIN 41Cr4

### İslah Çeliği

Ülkemizde sanayicinin yoğun olarak kullandığı bir alaşımlı çelik türüdür.

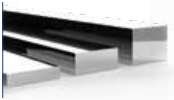


### Şekiller & Ölçüler



#### Yuvarlak

Hadde: 10 - 340 mm  
Dövme: 200 - 1,200 mm



#### Dörtköşe

Kare: 20 - 1,000 mm  
Lama: 20 - 400 x 100 - 610 mm  
Blok: 200 - 1,000 x 500 - 2,000 mm

### Kimyasal Kompozisyon

SAE 5140		C	Si	Mn	P	S	Cr	Cu	Mo	Ni
	min	0,38	0,15	0,70	0,00	0,00	0,70	0,00	0,00	0,00
	max	0,43	0,35	0,90	0,030	0,040	0,90	0,35	0,06	0,25

DIN 41Cr4		C	Si	Mn	P	S	Cr	Cu	Mo	Ni
	min	0,38	0,00	0,60	0,00	0,00	0,90	-	-	-
	max	0,45	0,40	0,90	0,035	0,035	1,20	-	-	-



# Alaşımlı Çelik

# 8620

SAE 8620 / DIN 21NiCrMo2

## Redüktör Sektörünün Gözdesi

Redüktör, dişli ve benzeri imalat sanayilerinde yaygın olarak kullanılmaktadır. Yükselen bu üründe 20-600 mm arasında sürekli stok bulundurur.

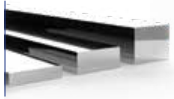


### Şekiller & Ölçüler



#### Yuvarlak

Hadde: 10 - 340 mm  
Dövme: 200 - 1,200 mm



#### Dörtköşe

Kare: 20 - 1000 mm  
Lama: 20 - 400 x 100 - 610 mm  
Blok: 200 - 1,000 x 500 - 2,000 mm

### Kimyasal Kompozisyon

SAE 8620		C	Si	Mn	P	S	Cr	Cu	Mo	Ni
	min	0,18	0,15	0,70	0,00	0,00	0,40	0,00	0,15	0,40
	max	0,23	0,35	0,90	0,030	0,040	0,60	0,35	0,25	0,70

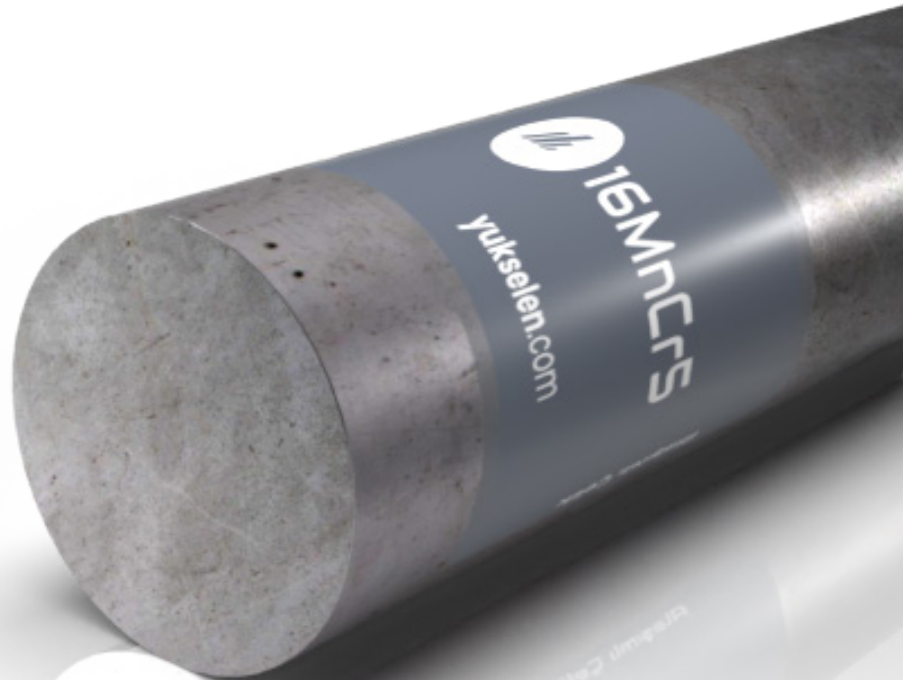
DIN 21NiCrMo2		C	Si	Mn	P	S	Cr	Cu	Mo	Ni
	min	0,17	0,00	0,65	0,00	0,00	0,35	-	0,15	0,40
	max	0,23	0,40	0,95	0,035	0,035	0,70	-	0,25	0,70

YÜKSELEN

# Alaşımlı Çelik

## 16MnCr5

DIN 16mnCr5

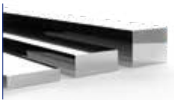


### Şekiller & Ölçüler



#### Yuvarlak

Hadde: 10 - 340 mm  
Dövme: 200 - 1,200 mm



#### Dörtköşe

Kare: 20 - 1000 mm  
Lama: 20 - 400 x 100 - 610 mm  
Blok: 200 - 1000 x 500 - 2,000 mm

### Kimyasal Kompozisyon

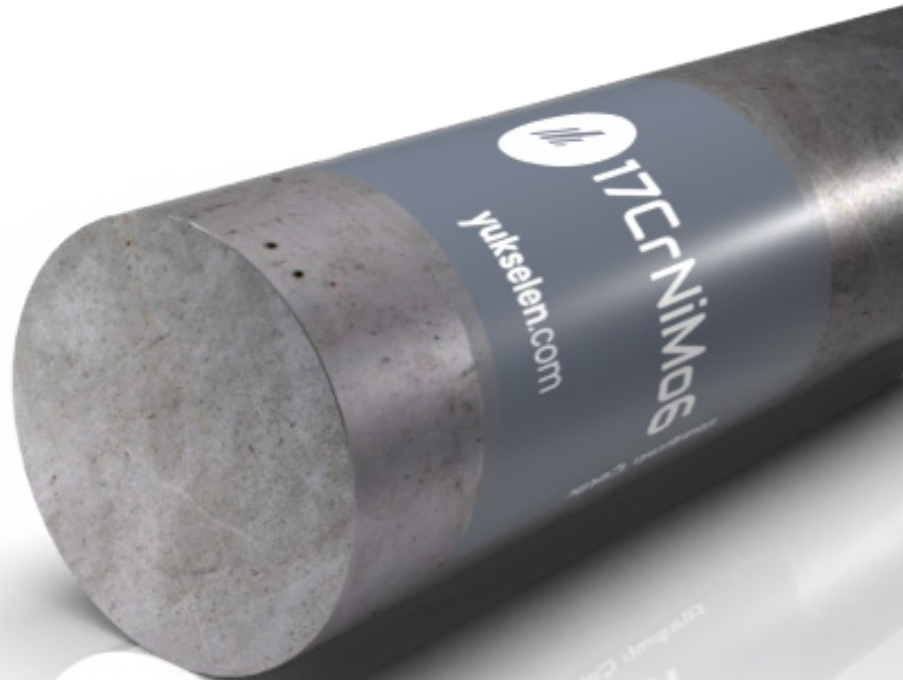
DIN 16MnCr5	C	Si	Mn	P	S	Cr	Mo	Ni
min	0,14	0,00	1,00	0,00	0,00	0,80	-	-
max	0,19	0,40	1,30	0,035	0,035	1,10	-	-



# Alaşımlı Çelik

# 17CrNiMo6

DIN 17CrNiMo6

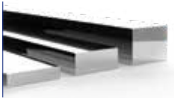


## Şekiller & Ölçüler



### Yuvarlak

Hadde: 10 - 340 mm  
Dövme: 200 - 1,200 mm



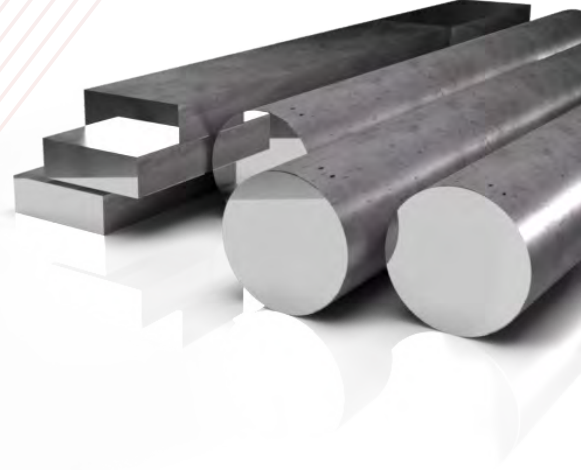
### Dörtköşe

Kare: 20 - 1000 mm  
Lama: 20 - 400 x 100 - 610 mm  
Blok: 200 - 1,000 x 500 - 2,000 mm

## Kimyasal Kompozisyon

DIN 17CrNiMo6		C	Si	Mn	P	S	Cr	Mo	Ni
	min	0,15	0,00	0,50	0,00	0,00	1,50	0,25	1,40
	max	0,21	0,40	0,90	0,035	0,035	1,80	0,35	1,70





**YÜKSELEN**

**444 20 50** // [yukselen.com](http://yukselen.com)

**MERKEZ (ESENYURT) //**

Osmangazi Mahallesi  
2647. Sokak No: 40/1  
34538 Esenyurt, İstanbul  
**T: 444 20 50**

**DUDULLU ŞUBESİ //**

Dudullu OSB, DES San. Sit.  
1. Cd. Tic. Merkezi No: 3/37  
34775 Ümraniye, İstanbul  
**T: (216) 593 32 32**

**İZMİR (EGE) ŞUBESİ //**

Atatürk Org. San. Bölğ.  
10022. Sk. No: 18  
35580 Çiğli, İzmir  
**T: (232) 600 03 03**

**YÖNETİM (ATAKÖY ŞUBESİ) //**

Ataköy Towers A Blok Kat 10  
No: 142 Ataköy E-5 Yanyol  
34158 Bakırköy, İstanbul  
**T: (212) 661 89 89**

**DİLOVASI ŞUBESİ //**

Kocaeli Kobi OSB  
Köseler Mah. 4. Cd. No: 19  
41455 Dilovası, Kocaeli  
**T: 444 20 50**

**EXPORT OFFICE //**

Avrupa Konutları A-Ofis Kat 6  
No: 23 Ataköy E-5 Yanyol  
34158 Bakırköy, İstanbul  
**T: (212) 661 11 57**